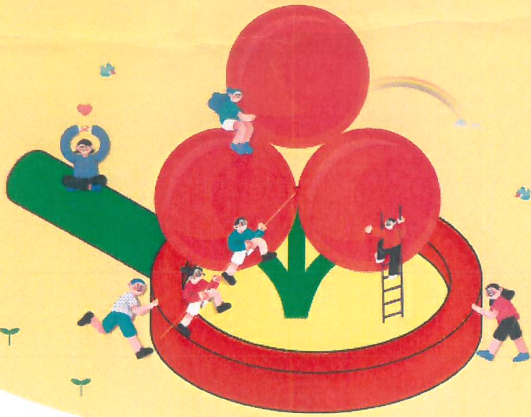


# 위기의 이웃 찾아서 돕겠습니다



## “경기 이웃의 재발견” 나눔 캠페인

‘수원 세 모녀’와 같은 가슴 아픈 소식은 멈추고  
희망의 이야기가 넘칠 수 있도록 많은 관심과 참여  
부탁드립니다.

### 이여지는 ‘세모녀 비극’ 반복되는 복지사각지대 여전

- ☑ [2014.2] 서울 송파구 세 모녀 사건  
“죄송합니다. 마지막 집세와 공과금입니다”
- ☑ [2022.8] 수원 권선구 세 모녀 사건  
“죄송하다. 아픈 엄마와 언니를 대신해  
내가 모두 책임져야 하는 상황이 힘들다”
- ☑ [2022.8] 광주 한 대학에서 신입생(18세)  
시설 퇴소 청년 숨진 채 발견  
“돌봐 주는 사람이 없어 너무 힘들다”

### 취약계층이 보내는 신호! 알아차리지 못하는 시스템

- ☑ 기존 지원체계  
“신고했다면”, “신청했다면” 이 전제가 되는  
‘신청주의’ 복지 시스템의 한계  
→ 위기가구 대상자를 위한 신속한 지원에 한계가 있음  
→ 민관민(民官民) 협력으로 대상자 발굴을 지원하는 사업 필요



모금기간 2022년 11월 1일 ~ 2023년 9월 30일

참여방법 하단의 계좌로 기부금 입금

기부계좌 농협 / 143-01-092152 / 사회복지법인 사회복지공동모금회 경기지회

지원사업 경기도 복지사각지대 위기가구 발굴 및 지원사업  
[위기가구 대상 생계비, 주거비, 의료비 지원]



# 기부참여 방법

| 성금기부 기부 계좌 농협 143-01-092152 경기공동모금회

## 기부 상담부터 피드백까지



# 기부참여 혜택



### 혜택 01 언론/방송홍보

- 기부금 전달식 진행 및 언론홍보
- 주요 일간지, 인터넷 신문, 방송을 통해 보도



### 혜택 02 내부홍보

- 사랑의열매 홈페이지 및 정기 간행물 등에 기업 나눔 활동 게시
- 페이스북, 인스타그램 등 SNS를 통한 홍보



### 혜택 03 포상추천

- 우수 기업에 대한 정부 및 사랑의열매 유공자 포상 시 추천

### 혜택 04 세제혜택

- 특례 기부금 세제혜택 적용

## 세제혜택

기준소득금액이 10억원인 법인이 2억원의 기부금을 모금회에 기부하였을 경우와 일반기부금단체에 기부하였을 경우의 차이

**특례기부금 - 모금회에 기부하였을 경우 (50%)**



(10억) X 50% = 5억원 한도이므로

**2억 원을 공제받게됨**

세제혜택은 2억 X 법인세율 (2억 원 초과 20%) X 1.1(주민세포함) = **4,400만원**

**일반기부금 - 단체에 기부하였을 경우 (10%)**

(10억) X 10% = 1억원 한도이므로

**1억 원을 공제받게됨**

세금혜택은 1억 X 법인세율 (2억 원 초과 20%) X 1.1(주민세포함) = **2,200만원**

기부문의 경기사랑의열매 사회공헌팀 김효진 과장(031-220-7933), 임성환 대리(031-220-7935)

